

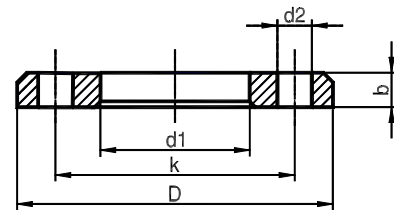
# Maatvoering

## Overschuifflenzen uit GVK

volgens DIN 16966, deel 6  
maatvoering volgens DIN 2501, PN 10  
- naturel gekleurd / zwart -

## Loose flanges of GRP

in acc. with DIN 16966, part 6  
connecting dim. as per DIN 2501, PN 10  
- natural coloured / black coloured -



DN	D	k	n	d <sub>2</sub>	b <sup>+2</sup> <sub>0</sub>	Standaard serie binnendiameter d <sub>1</sub> Standardized series Internal diameter				Gewicht Weight kg	Max. bedrijfsdruk Max per-missible operating pressure bar
						A	B	C	D		
15	95	65	4	14	14	34	24	32	28	0,128	25
20	105	75	4	14	14	40	30	38	34	0,157	20
25	115	85	4	14	14	48 50,5	36	45	42	0,208	16
32	140	100	4	18	15	60	46	55	51	0,305	16
40	150	110	4	18	16	66 68,5	52 56	66	62	0,346	16
50	165	125	4	18	18	82,5	65 69	78	78	0,446	16
65	185	145	4	18	20	95,5	77 82	92	92	0,617	10
80	200	160	8	18	22	111,5	94 98	108	111,5	0,712	10
100	220	180	8	18	24	133,5	119	128 135	133,5	0,938	10
125	250	210	8	18	27	160,5	149,5	158	167	1,327	10
150	285	240	8	23	30	188,5	173	178 188,5	188,5	1,611	10
200	340	295	8	23	32	238	225	235 238	250	2,268	6
250	395	350	12	23	34	294	279 280	288 294	-	2,785	6
300	445	400	12	23	36	344	325 329	338	-	3,420	6
350	505	460	16	23	38	388	370	376	-	4,726	4
400	565	515	16	27	42	442	415	456 430	-	6,104	4
500	670	620	20	27	47	545	515 533	533	-	8,536	4
600	780	725	20	30	51	650 645	618	633 645	-	11,760	2,5